

# Opfokmanagement voor overtallige biggen bij de Vlaamse zeugenhouder

Hanne Vandenberghe

# Overtallige biggen

- Aantal levend geboren biggen per worp ↑
  - Geboortegewicht
  - Uniformiteit
- Overtallige biggen

Voorkomen van de opfoksystemen  
in Vlaanderen?

# Enquête

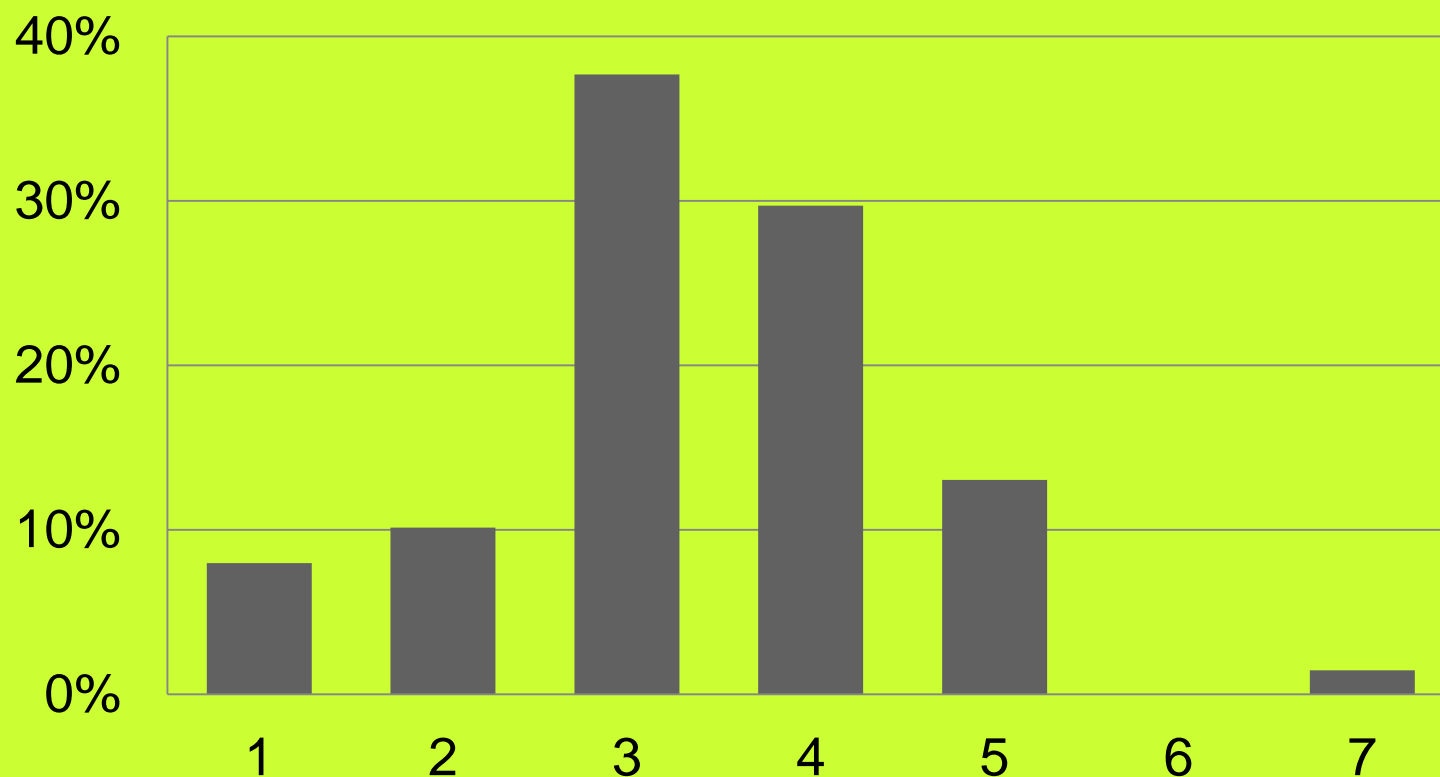
- 350 zeugenhouders
- 217 geldige enquêtes
- 70% respons
- 9% van alle zeugenhouders
- Drie delen
  - Algemene gegevens
  - Visie
  - Toepassingen

# Bedrijfsspecificaties

- Provincie: West-Vlaanderen
- Man - vrouw: 67% - 33%
- 46 jaar
- 1,4 voltijdse arbeidskrachten
- Opvolger: geen idee – geen opvolger

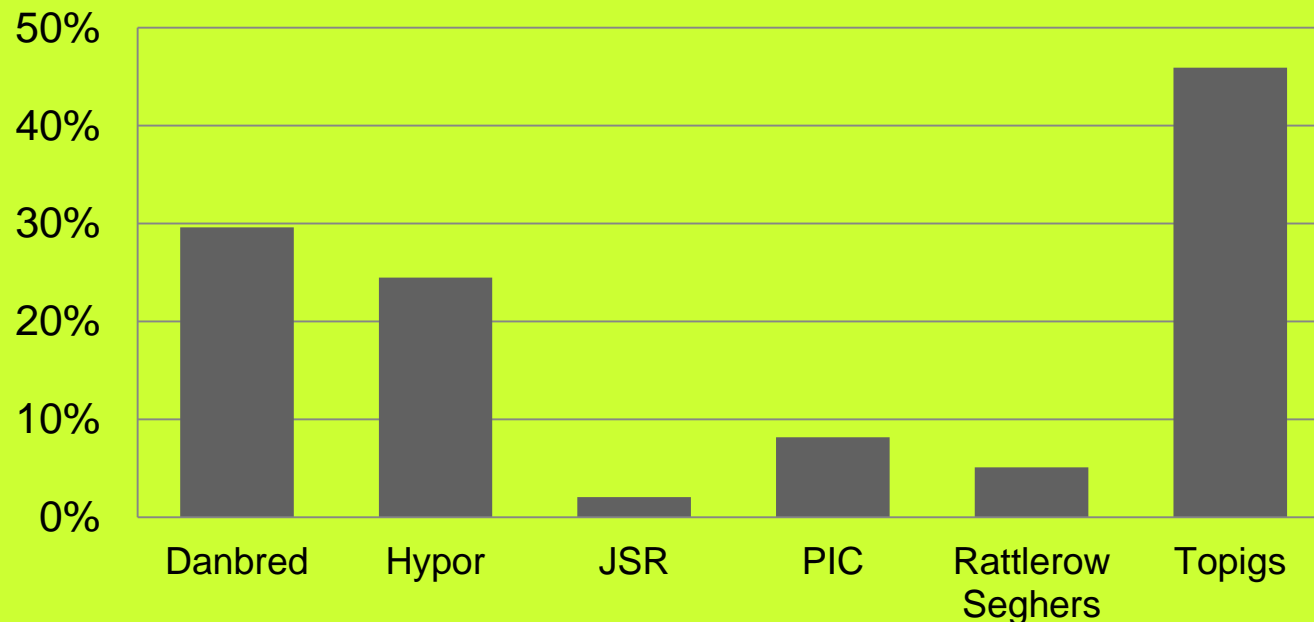
# Bedrijfsspecificaties

- Meerwekensysteem: 64%



# Bedrijfsspecificaties

- Type zeug
  - Commercieel aangekochte zeug: 53%
  - Eigen opfok: 40%



# Technische kengetallen

	Gemiddelde
Gemiddeld aantal zeugen	228
Gemiddelde zoogduur (dagen)	25
Gemiddeld aantal doodgeboren biggen (%)	6
Gemiddelde biggensterfte tot het spenen (%)	11
Worpgetal	29,6
Productiegetal	26,0
Worpindeks	2,36

# Visie

- Productiegetal
  - Laag: 13%
  - Gemiddeld: 73%
  - Hoog: 14%
- Moeilijkheden in de kraamstal
  - 62%
  - Voornaamste oorzaak: overtallige biggen
  - Doodliggers en ziektes



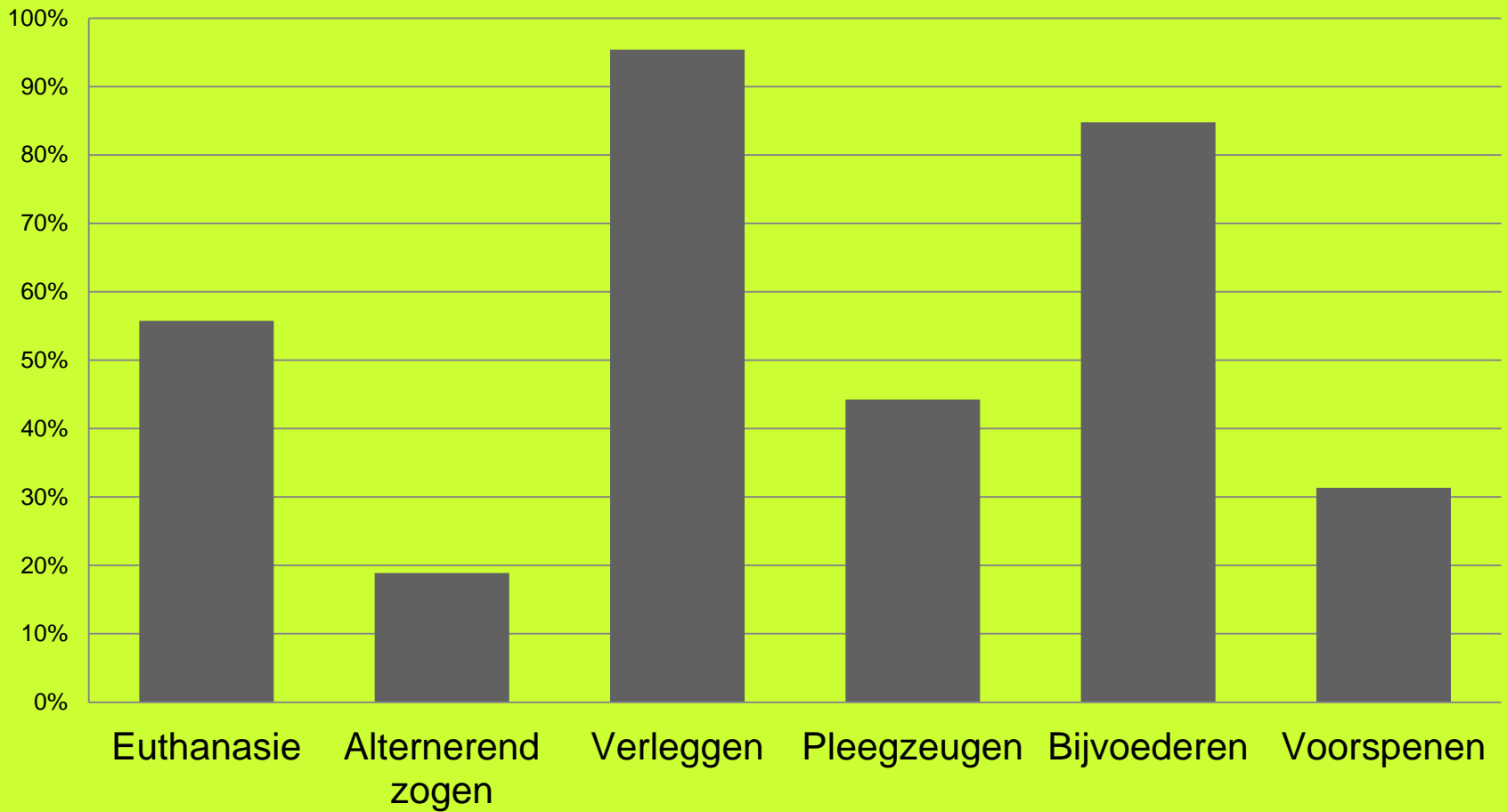
# Visie

- Hoogproductieve zeugen
  - Hoe meer biggen, hoe beter voor bedrijf
  - Hoogproductieve zeugen: geen minder conditie
- Toekomstige productieresultaten
  - Meer gespeende biggen
  - Grotere worpen

# Opfoksystemen

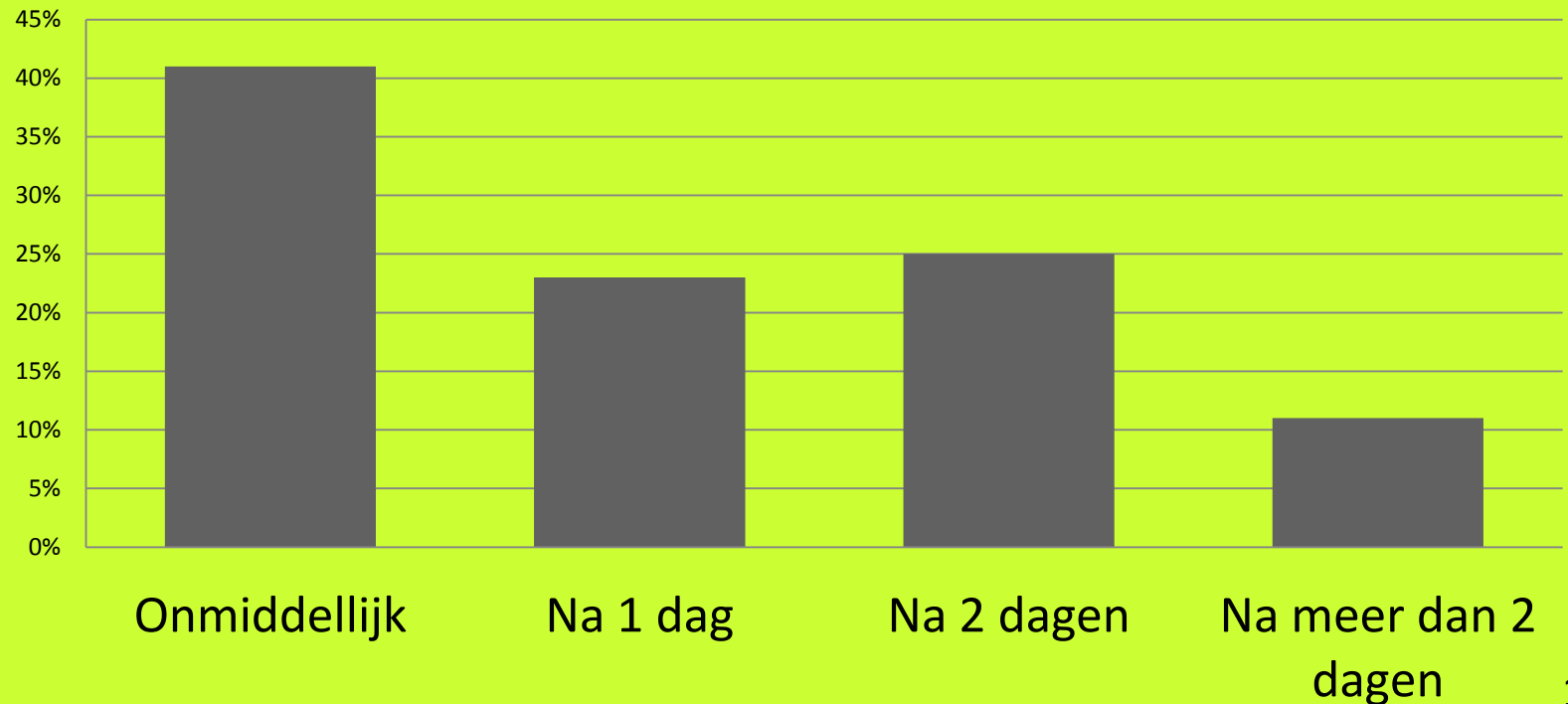
- Euthanasie
- Alternerend zogen
- Verleggen
- Pleegzeug
- Bijvoederen
- Voorspenen

# Toepassingen



# Verleggen

- 95% van de bedrijven
- 12% van de biggen



# Verleggen

- Zwaarste biggen
- Tomen homogeniseren: 69%
- Kleine biggen bij jonge zeug: 52%

# Bijvoederen

**Soort bijvoeding**

**Vast of brijvoeder tijdens de kraamperiode**

**Handmatige kunstmelkbijvoeding tijdens de kraamperiode**

**Supplement voor enkel de zwakke biggen bij geboorte**

**Supplement voor alle biggen bij geboorte**

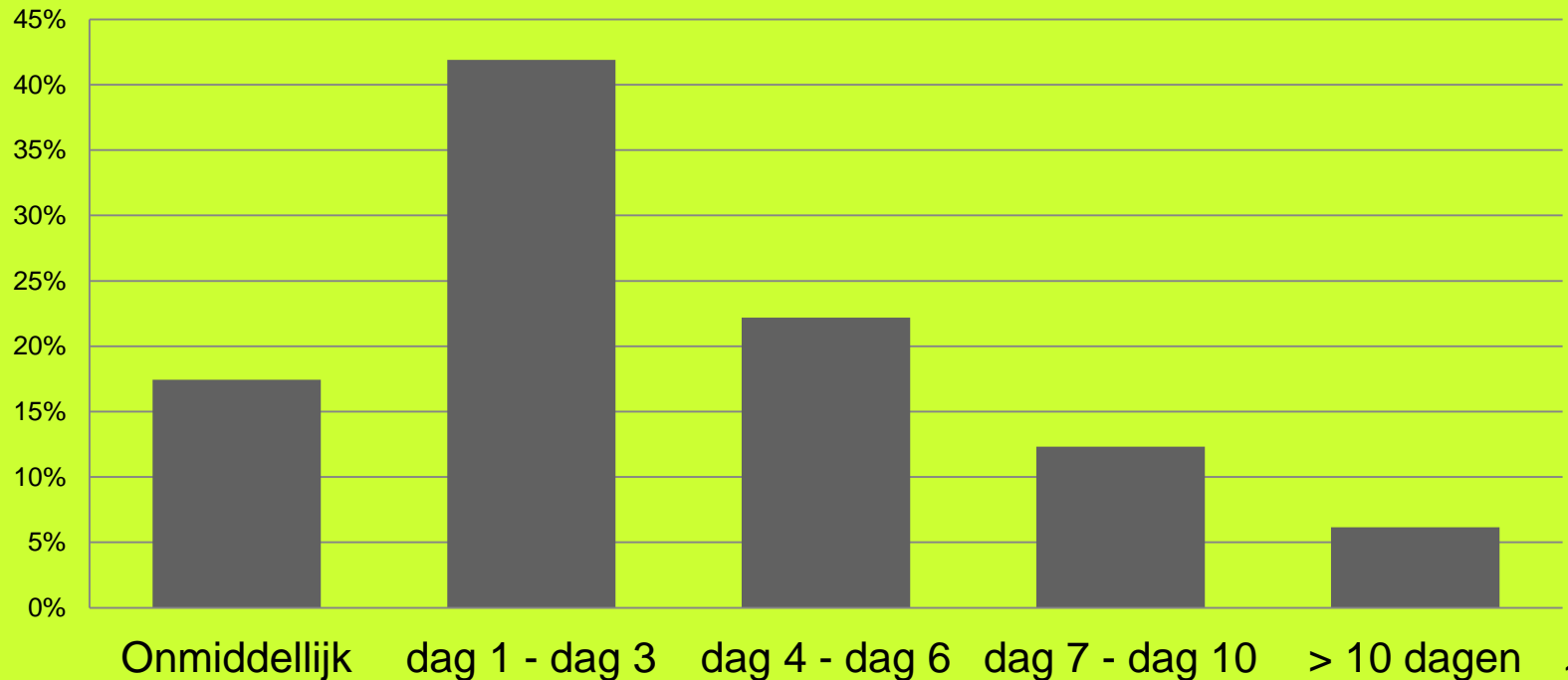
**Automatische kunstmelkbijvoeding tijdens de kraamperiode**

# Euthanasie

- 56% van de bedrijven
- 2% van de biggen
- Wettelijk toegelaten als:
  - Onmiddellijk dood

# Pleegzeug

- 44% van de bedrijven
- 7% van de biggen



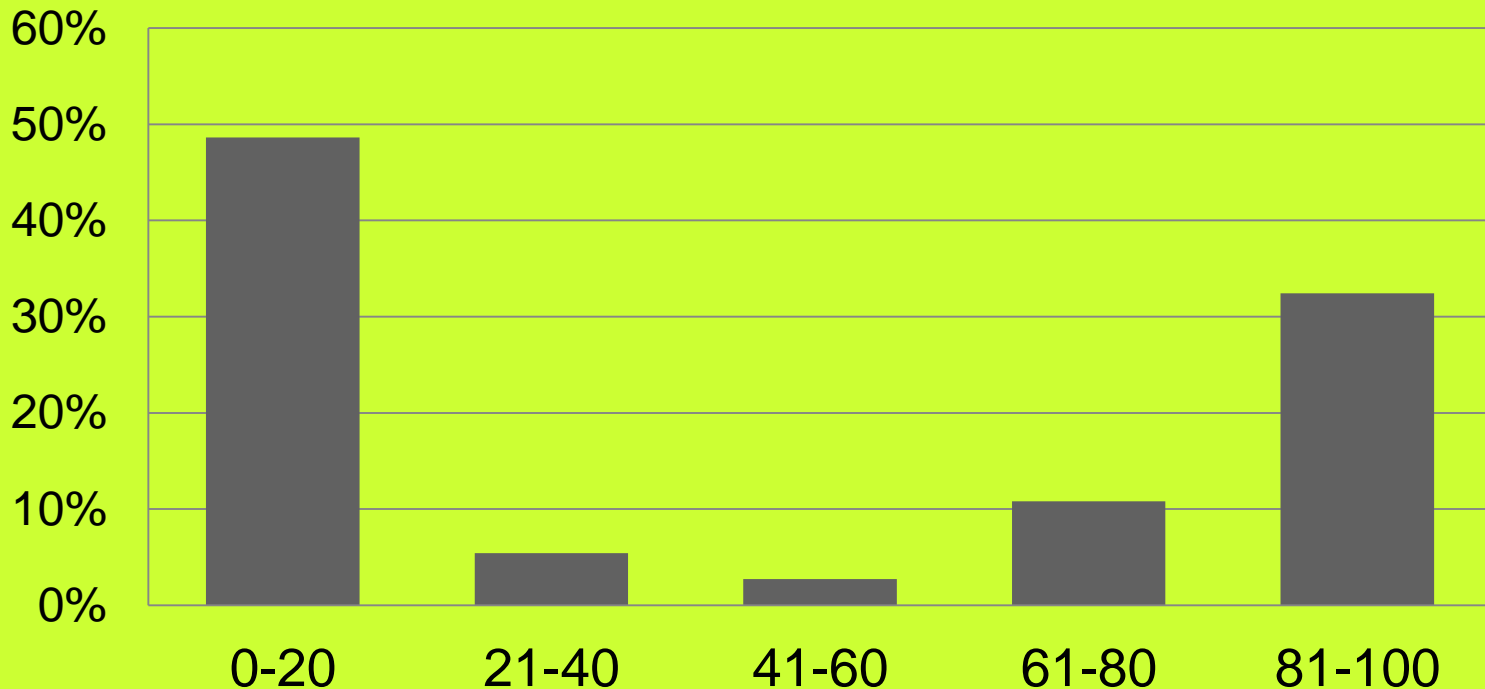


# Pleegzeug

- Soort zeug:
  - 1) Op te ruimen zeug
  - 2) Vroeger gespeende zeug
  - 3) Vroeger gedekte zeug
- Zwaarste biggen

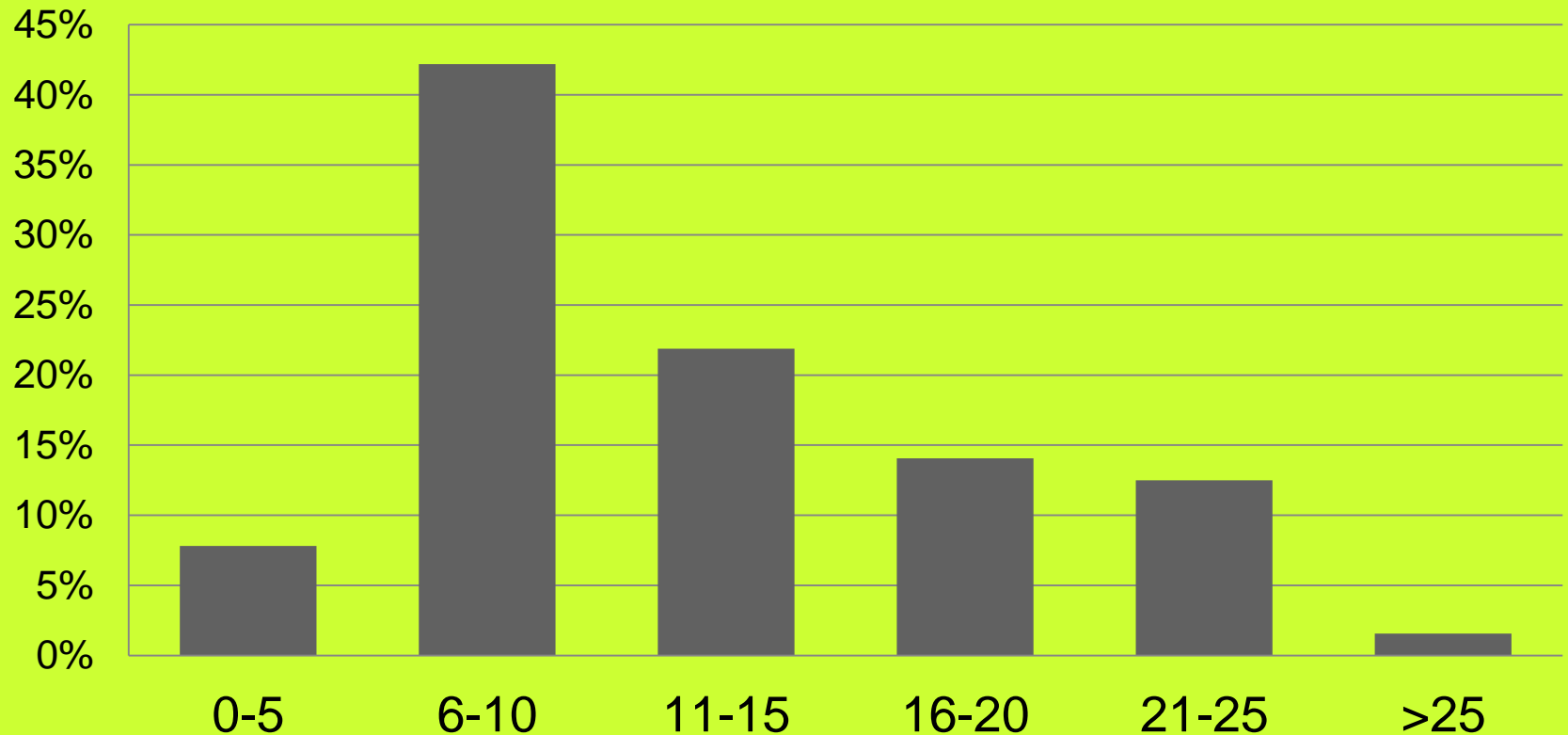
# Voorspenen

- 30% van de bedrijven
- 18% van de worpen



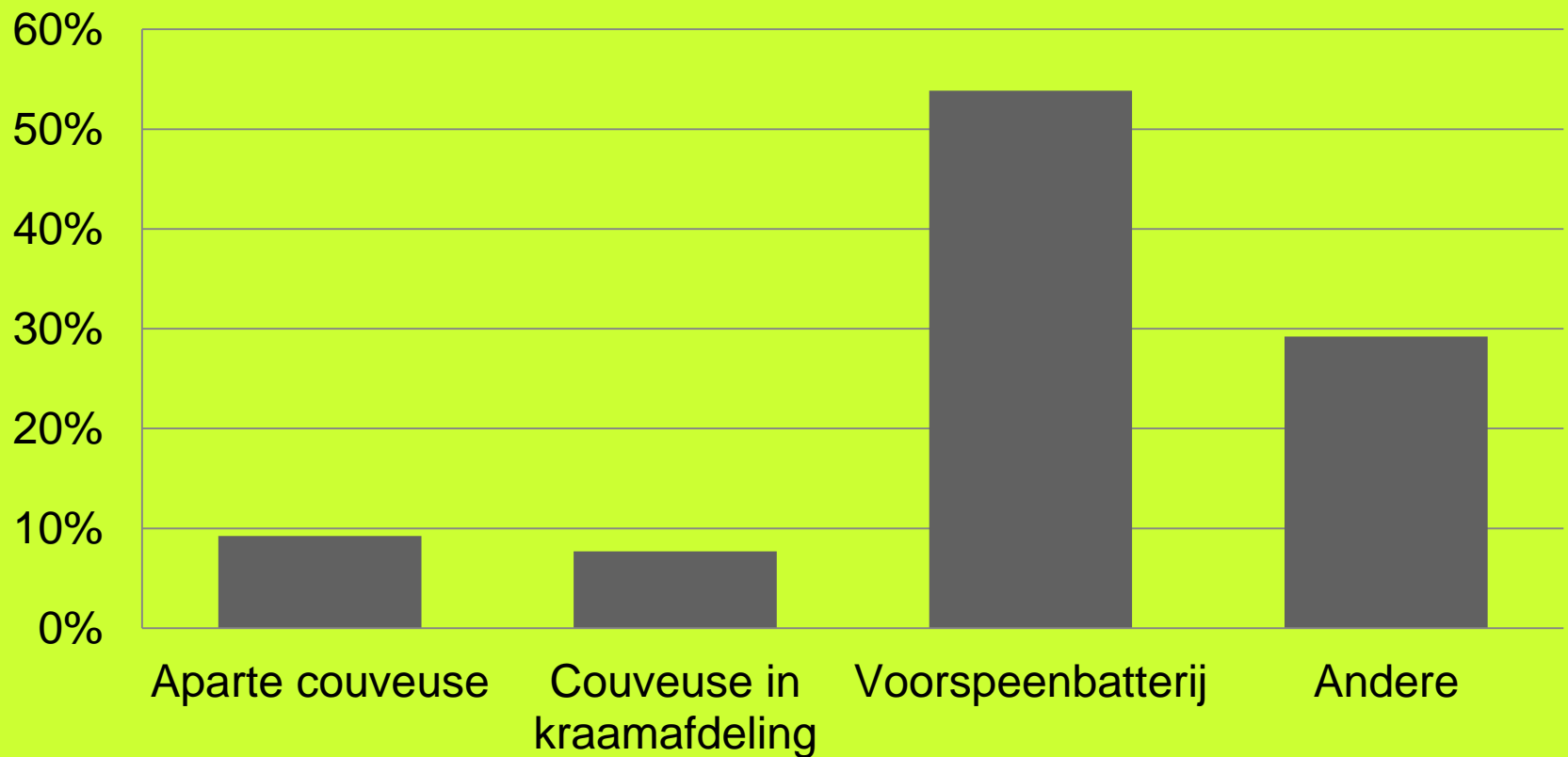
# Voorspenen

- Dag van het voorspenen



# Voorspenen

- Gebruikte systeem



# Alternerend zogen

- 19% van de bedrijven
- 19% van de worpen
- 15 biggen
- 2 groepen
- $\pm$  4 keer per dag

# Opfoksystemen

- Algemeen vaker toegepast op:
  - Grotere bedrijven
  - Hoger productiegetal
  - Meerwekensysteem
  - Commercieel aangekochte zeug
  - Kortere zoogduur

# Opfoksystemen

- [1] EU: Euthanasie
- [2] AZ: Alternierend zogen
- [3] VL: Verleggen
- [4] PZ: Pleegzeug
- [5] BV: Bijvoederen
- [6] VS: Voorspenen

Aantal gebruikte opfoksystemen	Percentage	EU	AZ	VL	PZ	BV	VS
0	1%						
1	5%			X			
2	23%			X		X	
3	29%	X		X		X	
4	24%	X		X	X	X	
5	13%	X		X	X	X	X
6	6%	X	X	X	X	X	X

# Tevredenheid

- Algemeen tevreden

(+) Gemak

Arbeid

Hygiëne

Diervriendelijk

Groei

(-) Rendabiliteit

Uitvalspercentage



# Commentaren

- Hoogproductieve zeugen: meer zorg
- Technische cijfers – financiële resultaten
- Iets minder biggen, maar met een hoger geboortegewicht
- Niet vroeger spenen

Evenwicht tussen veel biggen en gezonde biggen met een mooi speengewicht

A photograph showing several piglets in a close, huddled group. A white rectangular sign is placed in the center, featuring the Dutch word 'VRAGEN?' in bold, black, sans-serif capital letters. The piglets are light pink and appear to be resting or sleeping. The background is dark, making the piglets and the sign stand out.